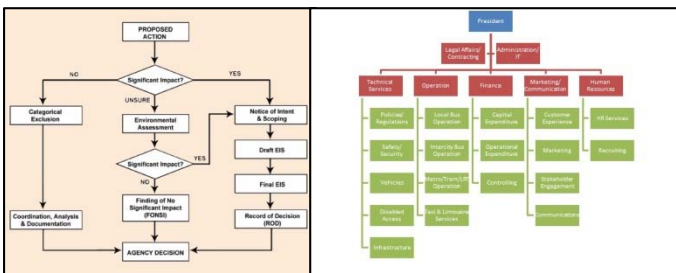


## Public Transport Authority Saudi-Arabien – Beratung beim Aufbau der Organisationsstruktur



Per Dekret hat der König von Saudi-Arabien die Schaffung der neuen Public Transport Authority (PTA) beschlossen. Als zentrale Stelle soll die PTA die Rahmenbedingungen für Planung, Bau und Betrieb von

### Auftraggeber:

Public Transport Authority,  
Riad / Saudi-Arabien

### Bearbeitungszeitraum:

2015-2016

### Leistungen:

- Entwicklung der Organisationsstruktur der PTA
- Entwicklung der erforderlichen Arbeitsprozesse der PTA
- Erarbeitung eines 5-Jahres-Plans für den Aufbau der PTA-Strukturen
- Identifikation der zu erstellenden Regelwerke und Erstellung von Ausschreibungsunterlagen für die Erarbeitung

Nahverkehrssystemen im gesamten Königreich festlegen. Wesentliche Aufgabe wird dabei die Entwicklung von Standards und Richtlinien sowie die Überwachung der Einhaltung der Vorgaben sein. Eine weitere Aufgabe der PTA wird die Organisation des Intercity-Bus-Verkehrs sein.

Die PTA hat LRTC zusammen mit dem Partner Dornier Consulting damit beauftragt, die Organisationsstruktur für die neu geschaffene Behörde und die erforderlichen Prozesse zu entwickeln.

Die größte Herausforderung dieser Aufgabe wird die Berücksichtigung der verschiedenen Anforderungen und Interessen der Stakeholder sein. Da in Städten wie Riad, Jeddah, Makkah und Madinah bereits neue Verkehrssysteme umgesetzt werden, müssen diese Projekte und deren Rahmenbedingungen bei der Entwicklung der Organisationsstrukturen und Prozesse für die PTA berücksichtigt werden. Dabei sind insbesondere die Zuständigkeiten der zentralen PTA und der lokalen für den ÖPNV zuständigen Behörden festzulegen sowie die Schnittstellen zu definieren.

Das Team von Rail&Bus Consultants GmbH wird die folgenden Leistungen erbringen:

- Ermittlung der Anforderungen der verschiedenen Stakeholder
- Entwicklung einer Strategie für den Aufbau der PTA
- Definition der künftigen Aufgaben der PTA
- Festlegung der Schnittstellen zu anderen Stakeholdern
- Definition der internen und externen Prozesse
- Identifikation der erforderlichen Rahmenbedingungen für die Planung, den Bau und den Betrieb von öffentlichen Verkehrssystemen
- Erstellung der Ausschreibungsunterlagen für die Erstellung von Standards, Richtlinien und Empfehlungen für Planung, Bau und Betrieb
- Erarbeitung der kurz- und mittelfristig erforderlichen Schritte zur Schaffung der PTA

### Partner:

LRTC GmbH  
Dornier Consulting